

**All. 1 -
Carta geologico-strutturale e geomorfologica,
dei dissesti e del reticolato idrografico minore
scala 1/10.000**

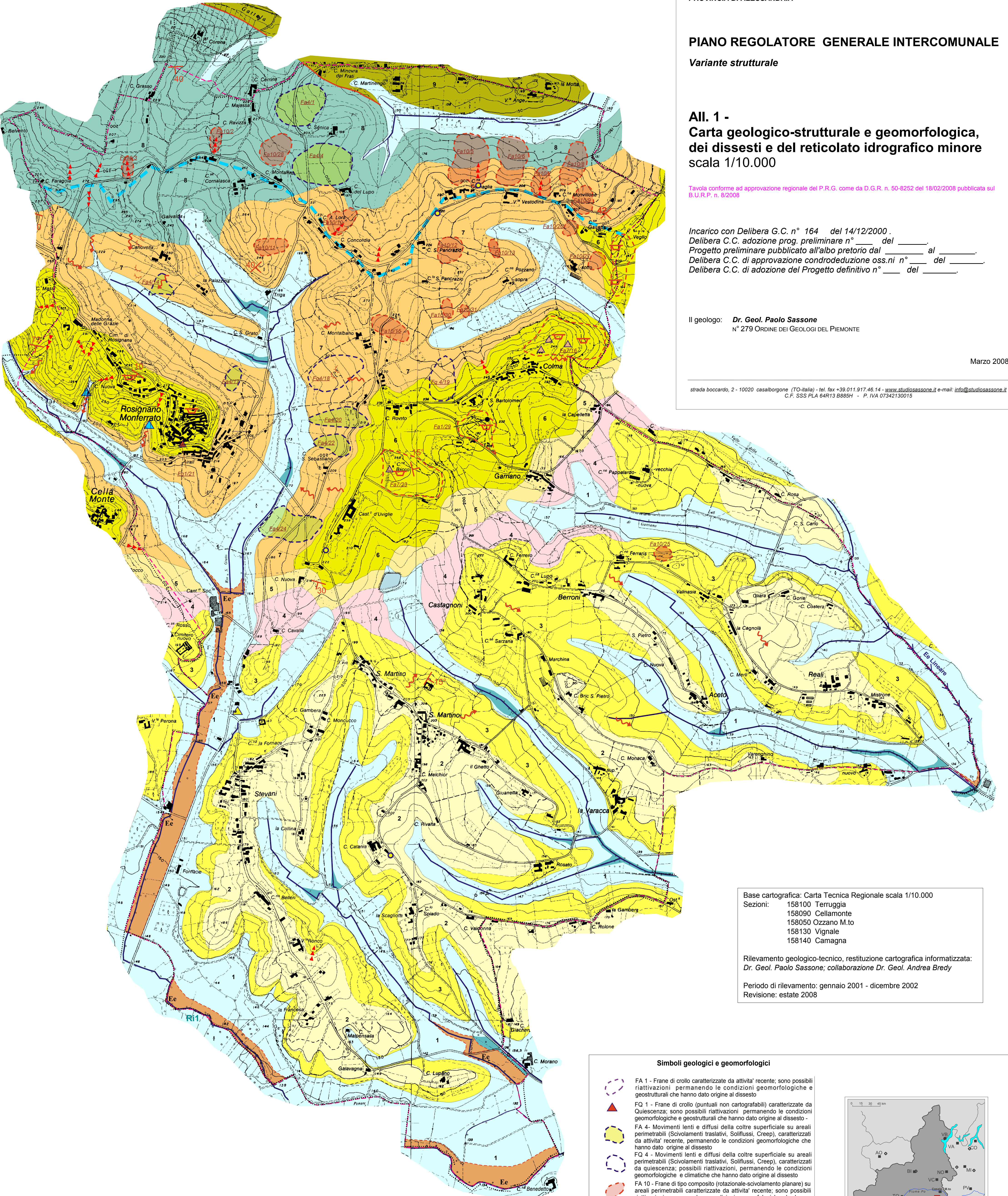
Tavola conforme ad approvazione regionale del P.R.G. come da D.G.R. n. 50-8252 del 18/02/2008 pubblicata sul B.U.R.P. n. 8/2008

Incarico con Delibera G.C. n° 164 del 14/12/2000.
Delibera C.C. adozione prog. preliminare n° _____ del _____
Progetto preliminare pubblicato all'albo pretorio dal _____ al _____.
Delibera C.C. di approvazione condrodeduzione oss.ni n° _____ del _____.
Delibera C.C. di adozione del Progetto definitivo n° _____ del _____.

Il geologo: **Dr. Geol. Paolo Sassone**
N° 279 ORDINE DEI GEOLOGI DEL PIEMONTE

Marzo 2008

strada boccardo, 2 - 10020 casalborgone (TO-Italia) - tel. fax +39.011.917.46.14 - www.studiosassone.it e-mail: info@studiosassone.it
C.F. SSS PLA 64R13 B885H - P. IVA 07342130015



Base cartografica: Carta Tecnica Regionale scala 1/10.000

Sezioni: 158100 Terruggia
158090 Cellamonte
158050 Ozzano M.to
158130 Vignale
158140 Camagna

Rilevamento geologico-tecnico, restituzione cartografica informatizzata:
Dr. Geol. Paolo Sassone; collaborazione Dr. Geol. Andrea Bredy

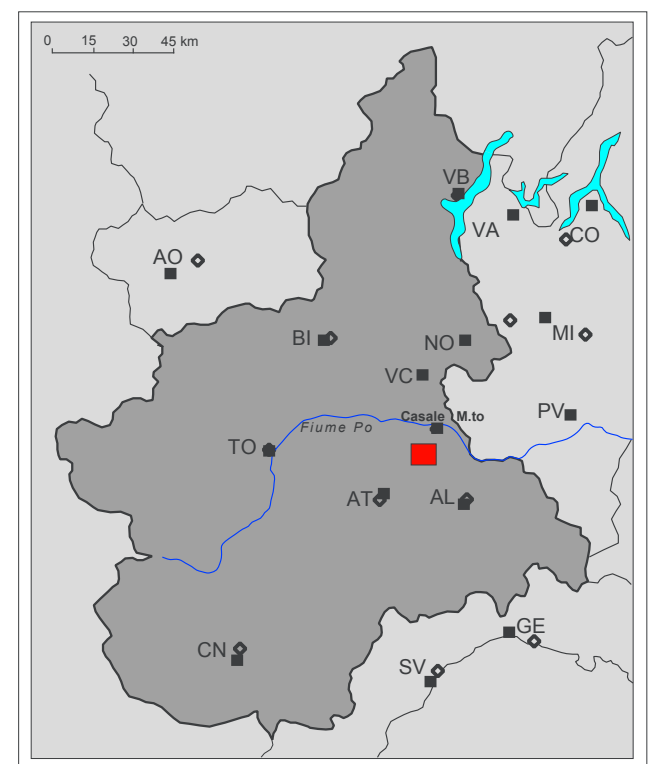
Periodo di rilevamento: gennaio 2001 - dicembre 2002
Revisione: estate 2008

Legenda geo-litologica

- | | |
|---|--|
| 1 | Depositi alluvionali medio-recenti ed attuali (sabbie e limi con debole strato di alterazione superficiale); PLEISTOCENE-LOCENE |
| 2 | Depositi sabbioso-limosi con irregolari straterelli ghiaiosi, a potente paleosuolo argilloso rosso-bruno ("ferretto"); PLUVIALE MINDEL |
| 3 | "Argille di Lugagnano": Argille e silts azzurrognoli con intercalazioni di sabbie giallastre, ricche di microfauna marina; PLEISTOCENE MEDIO - INFERIORE ("PIACENZIANO" auct.) |
| 4 | "Formazione Gessoso-Solfifera": Strati tabulari calcareo-marnosi vacuolari alternati a strati marnoso-argillosi grigio-rossicci con spalmature nerastre; calcari cavernosi e calcari marnosi biancastri, argille verdognole inglobanti lenti gessose; MESSINIANO |
| 5 | "Marne di S.Agata Fossili": Marne ed argille grigio-azzurre; alla base alternanze centimetrico-decimetriches di peliti siltose grigio-azzurre ed arenacee giallo ocre; TORTONIANO - SERRAVALLIANO SUPERIORE |
| 6 | "Pietra da Cantoni": Calcari organogeni biancastri ad algal balls con Bivalvi ed Echinidi ed arenarie calcaree giallastre, fossilifere, a tendenza pelitica verso l'alto; LANGHIANO - AQUITANIANO |
| 7 | "Marne di Antognola": Marne siltose ed arenacee, grigio-marron-verdastre, a stratificazione maldestinata, con passate di colore rossiccio; MIOCENE INFERIORE - OLIGOCENE SUPERIORE |
| 8 | "Arenarie di Ranzano - MEMBRO di CAMAGNA" - Alternanze regolari di straterelli centimetrici di argille piu' o meno marnose bruno verdognole e sabbie a elementi serpentinosi. OLIGOCENE MEDIO-SUPERIORE |
| 9 | "Formazione di Casale Monferrato": Flysch calcareo-marnoso-arenaceo: alternanze di calcari piu' o meno marnosi, di arenarie calcaree fini ed arenarie micacee, di calcari a fucoidi e di argille plastiche prevalentemente bruno-scuri. Microfauna frequenti nei livelli marnosi; EOCENE MEDIO - INFERIORE |

Simboli geologici e geomorfologici

- | | |
|--|---|
| | FA 1 - Frane di crollo caratterizzate da attivita' recente; sono possibili riattivazioni permanendo le condizioni geomorfologiche e geostutturali che hanno dato origine al dissesto |
| | FQ 1 - Frane di crollo (puntuali non cartografabili) caratterizzate da Quiescenza; sono possibili riattivazioni permanendo le condizioni geomorfologiche e geostutturali che hanno dato origine al dissesto |
| | FA 4 - Movimenti lenti e diffusi della coltre superficiale su areali perimetrabili (Scivolamenti traslativi, Soliflussi, Creep), caratterizzati da attivita' recente; permanendo le condizioni geomorfologiche che hanno dato origine al dissesto |
| | FQ 4 - Movimenti lenti e diffusi della coltre superficiale su areali perimetrabili (Scivolamenti traslativi, Soliflussi, Creep), caratterizzati da quiescenza; possibili riattivazioni, permanendo le condizioni geomorfologiche e climatiche che hanno dato origine al dissesto |
| | FA 10 - Frane di tipo composto (rotazionale-scivolamento planare) su areali perimetrabili caratterizzate da attivita' recente; sono possibili riattivazioni, permanendo le condizioni geomorfologiche e geostutturali che hanno dato origine al dissesto |
| | FA 7 - Fenomeni di sprofondamento caratterizzati da attivita' recente (crollo del tetto di cavit  sotterranee di origine antropica) puntuali non cartografabili; sono possibili riattivazioni permanendo le condizioni geomorfologiche e geostutturali che hanno dato origine al dissesto |
| | Evidenza morfologica di nicchie di distacco ed orli di frana |
| | Cave abbandonate di Pietra da cantoni (a) e Aree di perimetrazione incerta che ospitano cave in sotterraneo (b) |
| | Aree con propensione a fenomeni di erosione lineare e/o areale rimontante lungo le incisioni del reticolo idrografico |
| | Ruscellamenti in occasione di precipitazioni intense |
| | Indizi di soliflusso a carico della coltre superficiale (soil-creep) |
| | Indizi di lesioni a carico di manufatti |
| | Zone con ristagni temporanei a causa di falda superficiale, risorgenze, e/o scarsa permeabilit  del suolo |
| | Sorgenti (a), pozzi (b) |
| | Spartiacque principale tra i bacini del T. Rotaldo e del Rio Gattola |
| | Aree soggette a ristagni diffusi in occasione di eventi meteorici estremi e per locali difficolt  di deflusso |
| | Numero di riferimento di dissesti riportato alle "Schede rilevamento frane" e "Scheda rilevamento processi rete idrografica" (cfr. All. 7), (indicato per i soli dissesti schedati) |
| | Limite Comunale ripeterato su base catastale |



LOCALIZZAZIONE DELL'AREA IN STUDIO

Elementi geostutturali

- | | |
|--|--|
| | Contatti di natura tettonica (certi, incerti) |
| | Contatti di natura stratigrafica (certi, incerti) |
| | Giacitura di piani di strato o di contatti stratigrafici |

Classificazione delle aree in dissesto idraulico

- | | |
|--|--|
| | Aree potenzialmente esondabili riconosciute su base idraulica e/o geomorfologica |
| | Aree con pericolosit  molto elevata o elevata Ee4 |
| | Dissesti lineari EeL |